



INNO-TECH  
ENTREPRENEURSHIP  
PROGRAM

科创中国



## 新时代需要新担当，新征程要有新作为。

面对科创类企业快速成长需求，清华大学五道口金融学院依托清华大学科研优势，联合清华大学技术转移研究院，秉承“清华服务科创”的核心宗旨，倾力打造“**科创中国**”企业家培养课程。

**“科创中国”企业家培养课程**旨在链接清华尖端科研与教学资源，以清华多年优秀的技术成果转化经验，从**技术、产业、资本、管理**四个维度，帮助学员建立适合的技术研发战略、实现节奏和路径，为科创企业发展提供全方位的闭环链条，提升在硬科技领域创新的企业家与资本市场结合的能力，助力新一轮科技革命和产业变革。



# 清华大学 五道口金融学院介绍

清华大学五道口金融学院的前身是中国人民银行研究生部，诞生于1981年9月，是我国金融系统第一所专门培养金融高级管理人才的高等学府。2012年3月正式并入清华，成为清华大学第十七个学院。

五道口校友  
开创中国多项第一

第一家  
证券公司

第一家  
上市银行

第一支  
基金

第一家  
银行卡标准系统

第一家  
股份制银行

五道口校友助力中国经济发展

360+ 

上市公司

70+ 500  
FORTUNE

校友企业跻身中国民营500强

10+ 

科创板上市公司

20+ 

科技独角兽

## 科技创新资源支持平台+科技成果转化综合平台

推动科技创新与科技成果转化有效衔接，是国家实施创新驱动战略的迫切要求，是大学整体创新能力的主要表现形式，也是体现大学服务于创新国家建设、服务于社会经济发展的主要标志。

54 名  
中国科学院院士

38 名  
中国工程院院士

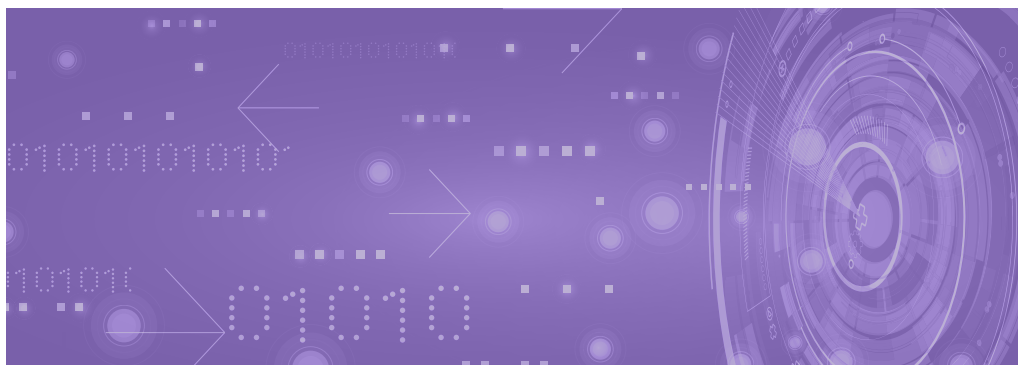
430 ↑  
清华大学正在运行的校级科研机构

18 ↑  
国家重点实验室

15 ↑  
国家工程实验室

截止2023年6月

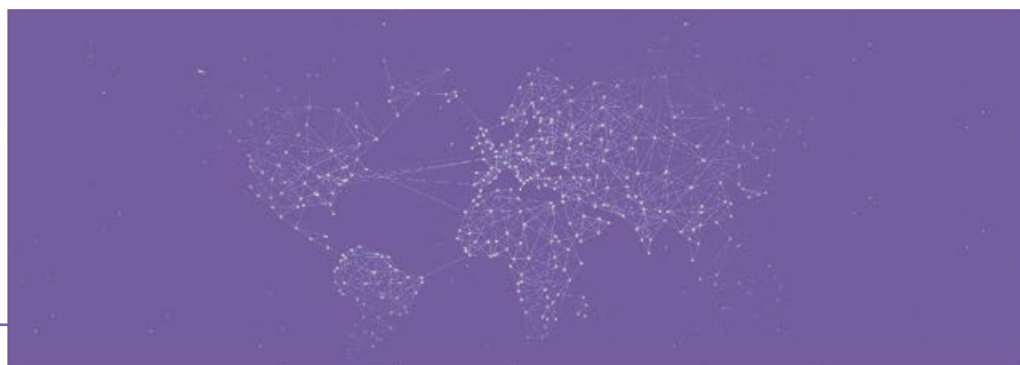
科创中国项目依托五道口金融学院金融优势，汇聚清华大学最强科研力量，为科创企业发展提供全方位的闭环链条，真正助力科创企业成长。



## 聚焦技术

关注国家重大战略需求，对接清华大学最强科研力量

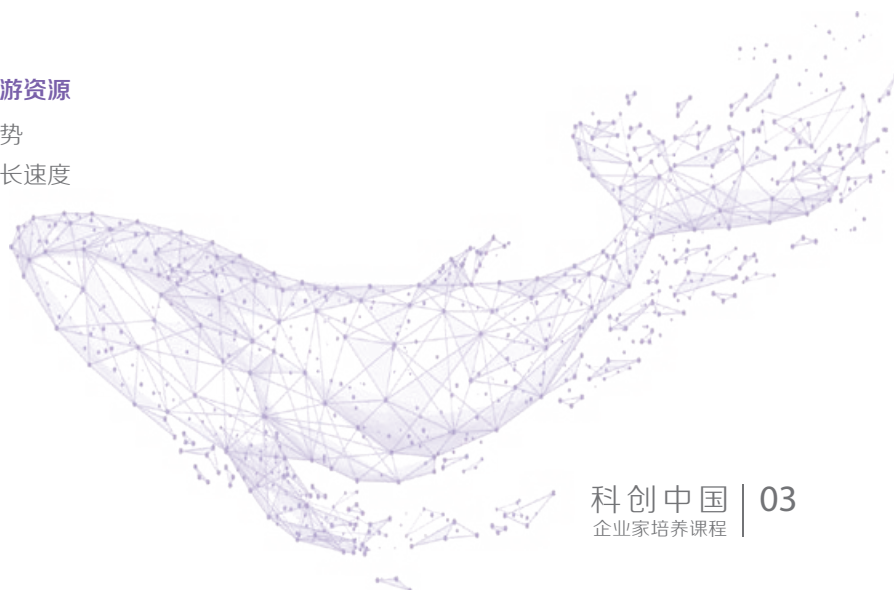
- 聚焦人工智能、集成电路、生命健康、新能源、脑科学、空天科技、深地深海等前沿技术
- 对接国家重点实验室、大科学装置，探索技术产业化应用

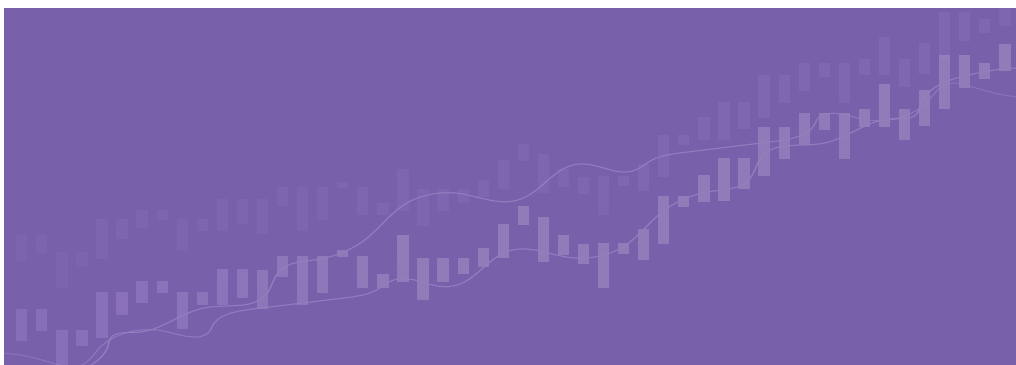


## 聚焦产业

聚焦国家产业政策趋势，对接产业上下游资源

- 拓展宏观视野，聚焦国家产业政策趋势
- 对接产业龙头企业，加速科技企业成长速度

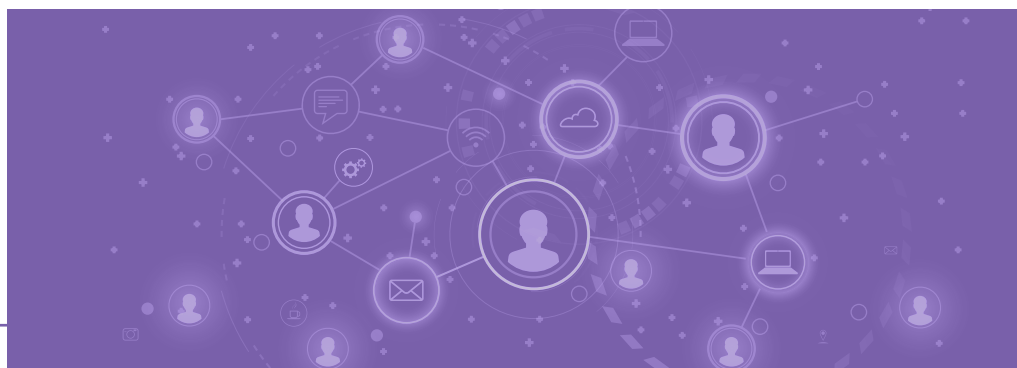




### 聚焦资本

关注国家重大战略需求，对接清华大学最强科研力量

- 探索并落地符合科创企业成长周期的资本战略
- 加深资本市场理解，加强与监管及交易所等相关主体沟通研讨



### 聚焦管理

剖析科创企业成长规律，提升企业实力

- 将经典管理学与企业实践融会贯通，让管理源于实战、用于实战，提升领导能力，完成身份转变
- 与领军企业家深度交流，剖析经验、教训与方法

学习期限 **2** 年

**16** 次集中学习

每次 **2/3** 天授课

**12** 次课堂学习+**4** 次访学实践



面向世界科技前沿、面向经济主战场、面向国家重大需求，面对百年未有之大变局，“科创中国”项目应运而生，依托百年清华最强科研力量以及五道口金融学院丰厚的金融底蕴，切实帮助中国科技企业跨越发展，推动资本市场结构优化，助力国家创新驱动和科技发展战略。

### 技术升级

- 国家重点实验室、大科学装置技术产业化探讨
- 清华大学前沿技术成果
- 清华大学产学研资体系
- 地方政府、高校、央国企以及优质科创企业标杆学习与成果对接

### 产业链接

- 国家科技产业政策规划与区域政策解读
- 战略新兴型产业发展机遇
- 传统型产业转型探索
- 产业链上下游龙头企业现场调研

### 管理成长

- 科技企业的战略节奏
- 硬科技如何构建商业模式
- 组织变革与业务增长
- 科创企业管理心理学

### 资本助力

- 中国资本市场与注册制改革带来的机遇与挑战
- 科技企业债务融资和股权融资方式
- 管理企业并购与重组：通过并购与重组实现企业跨越式发展
- 科创企业上市前、中、后期关键问题研讨

由清华大学相关领域资深教授、科研一线专家和业界投资人、领军企业家代表，以及政策机构专家组成师资团，从技术、产业、管理、资本四个维度深度赋能学员以及企业。



### 政策专家

上海证券交易所  
北京证券交易所  
深圳证券交易所  
香港交易所

国务院发展研究中心  
国家发改委宏观经济研究院  
科技部发展战略研究院  
工信部中国信息通信研究院



### 科研机构



10+

国家重点实验室



10+

国家工程实验室



10+

清华体系研究院



5+

大科学装置





### 部分课程导师

#### 田 轩

清华大学五道口金融学院副院长  
金融学讲席教授

#### 余剑峰

清华大学五道口金融学院建树金融学讲席教授  
清华大学金融科技研究院副院长

#### 刘碧波

清华大学五道口金融学院院长助理、副教授  
资本市场与公司金融研究中心主任

#### 朱恒源

清华大学经济管理学院教授

#### 朱武祥

清华大学经济管理学院教授

#### 彭凯平

清华大学心理学系教授

#### 金勤献

清华大学副秘书长  
北京清华工业开发研究院院长

#### 王燕

清华大学技术转移研究院院长

#### 曹德旺

福耀玻璃工业集团股份有限公司创始人、董事长

#### 宋志平

中国上市公司协会会长  
中国建材集团有限公司原董事长  
中国医药集团总公司原董事长

#### 王建宙

中国上市公司协会原会长  
中国移动通信集团公司原董事长

#### 傅育宁

华润（集团）有限公司原董事长  
招商局集团有限公司原董事长  
中国南山开发（集团）股份有限公司董事长

#### 宁高宁

华润（集团）有限公司原董事长  
中粮集团有限公司原董事长  
中国中化控股有限责任公司原董事长

#### 杨庆宏

华尔街资深投资人  
联合国南南合作办原首席经济与投资专家

#### 徐文伟

华为技术有限公司科学家咨询委员会主任、原董事

#### 张宇燕

中国社科院学部委员、世界经济与政治研究所所长



### 投资机构

红杉中国

深创投

君联资本

纪源资本

IDG资本

达晨财智

启明创投

经纬创投

武岳峰科创

五源资本

高榕资本

北极光创投

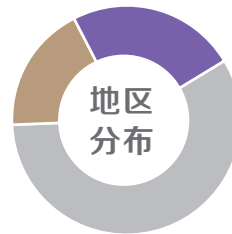
源码资本

清控银杏

顺为资本

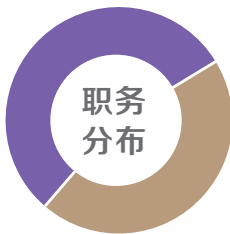
力合科创

## 往期学员分析

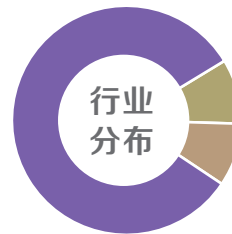
平均年龄**39**岁本科以上学历占比**93%**硕士以上学位占比**40%**博士以上学位占比**9%**

分布在全国23个省市地区：

- 北京地区学生占比24%
- 粤港澳大湾区学生占比18%



- 企业最高决策者占比**55%**
- 各类机构高层管理者占比**100%**



- 科创型企业占比**82%**
- 金融投资服务机构占比**9%**
- 科创服务企业占比**9%**

## 项目校友代表

## 已上市企业

海优威新材料股份有限公司 688680

江苏隆达超合金股份有限公司 688231

深圳市金百泽电子科技有限公司301041

北京华如科技股份有限公司 301302

深圳市同益实业股份有限公司 300538

深圳市朗科智能电气股份有限公司 300543

北京昂瑞微电子技术有限公司 300748

北京京运通科技股份有限公司 601908

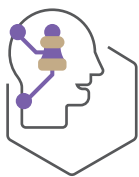
厦门建霖健康家居股份有限公司 603408

北京华胜天成科技股份有限公司 600410

深圳市裕同包装科技股份有限公司 002831

希捷科技 NASDAQ:STX

# 目标学员



## 如果你是

科创型企业核心团队成员

寻求技术转型的传统企业家

大型产业集团创新板块的负责人

计划战略投资于科技创新产业的企业家

专注支持科技创新的金融及投资机构负责人

欢迎加入**科创中国**！

注：招生对象不含党政机关、国有企业、事业单位领导干部

## 课程信息

- 上课地点 北京、长三角、珠三角
- 课程安排 12次课堂授课+4次访学实践
- 项目咨询 杨老师：13811646033（微信同号）  
王老师：18221403082（微信同号）

## 申请方式

申请者可通过以下两种方式申请课程——

在线申请：申请者可以登陆清华大学五道口金融学院高管教育中心在线申请平台

<https://admission.pbcfsf.tsinghua.edu.cn/ee/open/apply>

选择“科创中国”课程进行在线申请。

## 清华大学五道口金融学院高管教育中心

地址：北京市海淀区成府路43号

邮编：100083

传真：（8610）62799039

邮箱：ee@pbcfsf.tsinghua.edu.cn

网址：<http://ee.pbcfsf.tsinghua.edu.cn>

清华大学五道口金融学院保留对课程信息进行解释及调整的权利



扫码报名