



清华大学五道口金融学院  
PBC School of Finance, Tsinghua University



HKUST  
BUSINESS SCHOOL  
香港科大商學院

WORLD CLASS IN ASIA



全球金融与科技领军人才项目  
GLOBAL LEADERSHIP IN  
FINANCE AND TECHNOLOGY  
PROGRAM

博 观 焉 行 · 领 变 求 真



# 从实践者 到思想家





FROM HERE THE SECOND ASCENT

由此  
攀登第二座山



# GLOBAL LEADERSHIP IN FINANCE AND TECHNOLOGY PROGRAM



## 全球金融与科技 领军人才项目

由清华大学五道口金融学院与香港科技大学工商管理  
学院联合推出，联通港科大中英双语工商管理博士培  
养体系。本项目打破学科与地域的围墙，将全球顶尖  
的学术资源与产融网络，熔铸为一个跨越金融、科技  
与产业的思想高地。

在两校导师的全程引领下，学生将接受系统的学术训  
练，以严谨的学术范式重塑商业逻辑，完成从“实践者”  
到“思想家”的跃迁，最终成长为具备卓越研究能力、  
能够提出原创商业理论、引领产业变革的“金融+科技”  
领军人物，立足中国、面向世界。

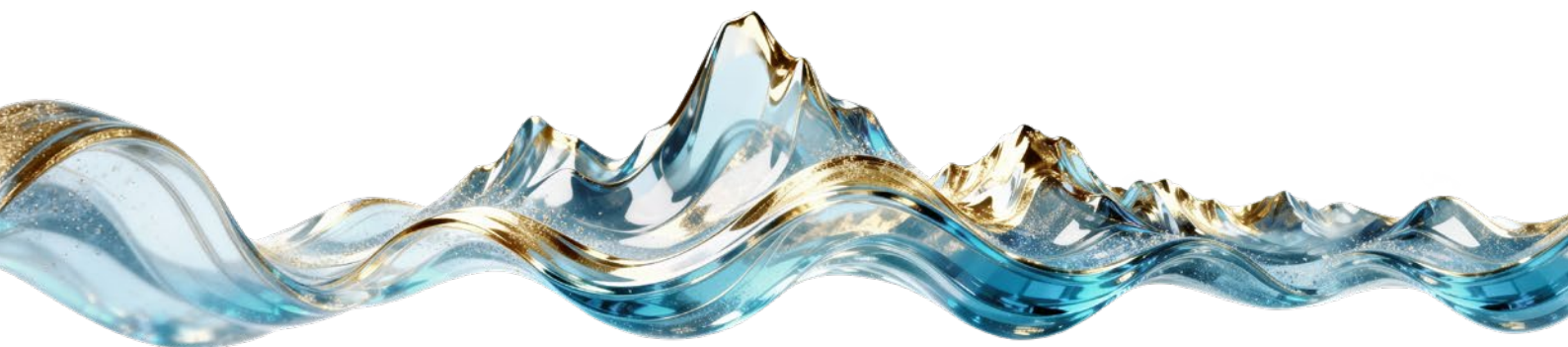


清华大学五道口金融学院  
PBC School of Finance, Tsinghua University



WORLD CLASS IN ASIA

# 博观见天地 领变以求真



## 课程价值

### PROGRAM VALUE

#### 巅峰联袂

亚洲两大顶尖商学院强强联合，构筑高维度、硬实力、全球化的学术体系和资源网络平台。

#### 思想跃迁

通过严谨的学术训练，引领学员将丰富的实战经验沉淀为具有解释力与前瞻性的原创管理理论。

#### 群贤毕至

入选者均为经过严格遴选的中国商业界领军人物，在碰撞和共鸣中，共同探索下一个商业时代的思考原点。

#### 系统重铸

搭建经济金融、产业形态、技术创新、科学研究的前沿认知框架，重塑商业决策范式。

#### 大师领航

向诺贝尔奖得主、各领域院士、国内外享有盛誉的学者、政策制定者、商业领袖问道，灯塔指引，思维无界。

#### 学术荣衔

联通港科大中英双语工商管理博士培养体系，为学员的学术成果和独立商业思想带来见证与致敬。

# 校领导 寄语

## 培养领军人才 引领未来变革

清华大学与香港科技大学合作历史悠久，成果丰富，两校在工科基础、科技创新实力与校友网络等方面高度契合。在国家提出建设科技强国、教育强国、金融强国的战略背景下，项目肩负着培养能引领未来变革的卓越人才的使命，全球金融与科技领军人才项目标志着两所学院在协同育人领域的探索迈出了重要一步。此项目充分利用两校强大的跨学科资源，通过学习，掌握全球化的视野和解决复杂问题的能力。

## 杨斌教授

清华大学校务委员会副主任  
清华大学经管学院教授、领导力研究中心主任  
清华大学可持续社会价值研究院院长



## 一览众山小

诸位皆是时代的攀登者，带着实业报国的足印与商海博弈的智慧而来。由此，我们同赴一场更辽阔的探索——望向思想之巅，超越认知之界。

清华大学五道口金融学院作为国家金融人才培育的高地，与香港科技大学工商管理学院携手创办全球金融与科技领军人才项目，旨在锻造一批兼具全球视野、战略远见与创新魄力的领军人才，在这里，你们将从行业的开拓者，进一步成为未来的构筑者；从趋势的应对者，成为格局的定義者。

每一次思辨，皆是对昨日之我的超越；每一程前行，皆是对更高之峰的奔赴。愿我们在这段知行交融的旅途中并肩同行，收获智识的丰盈、抵达境界的高远。

当理论之光照亮前路，当中西视野贯通融合，你们终将登临由自己构筑的人生巅峰。回望来路，千山叠嶂已成风景；极目远眺，万象从容尽在胸怀！

## 焦捷教授

清华大学五道口金融学院院长  
讲席教授

# 学术主任 寄语





清华大学始建于1911年。经过110余年的发展，清华大学已成为一所设有理学、工学、文学、经济学和交叉学科等12个学科门类的综合性、研究型、开放式大学，在人才培养、科学研究、社会服务、文化传承创新、国际合作交流等方面取得长足进展。面向未来，清华大学将秉持“自强不息、厚德载物”的校训和“行胜于言”的校风，开拓中国特色世界一流大学高质量发展新局面，努力为国家发展、人民幸福、人类文明进步作出新的更大的贡献。

482.84

校园面积（公顷）

68<sup>个</sup>

一级学科博士、硕士学位授权点

51<sup>人</sup>

中国科学院院士

35<sup>人</sup>

中国工程院院士

154<sup>个</sup>

国家及部委重点科研机构\*

1<sup>个</sup>

国家研究中心\*

13<sup>个</sup>

国家重点实验室\*

11<sup>个</sup>

国家工程研究中心/实验室\*

17<sup>个</sup>

教育部重点实验室\*

128<sup>个</sup>

校级科研机构\*

注： 1. 各项数据截至2025年12月31日

2. \*表示科研机构



# 清华大学 五道口金融学院

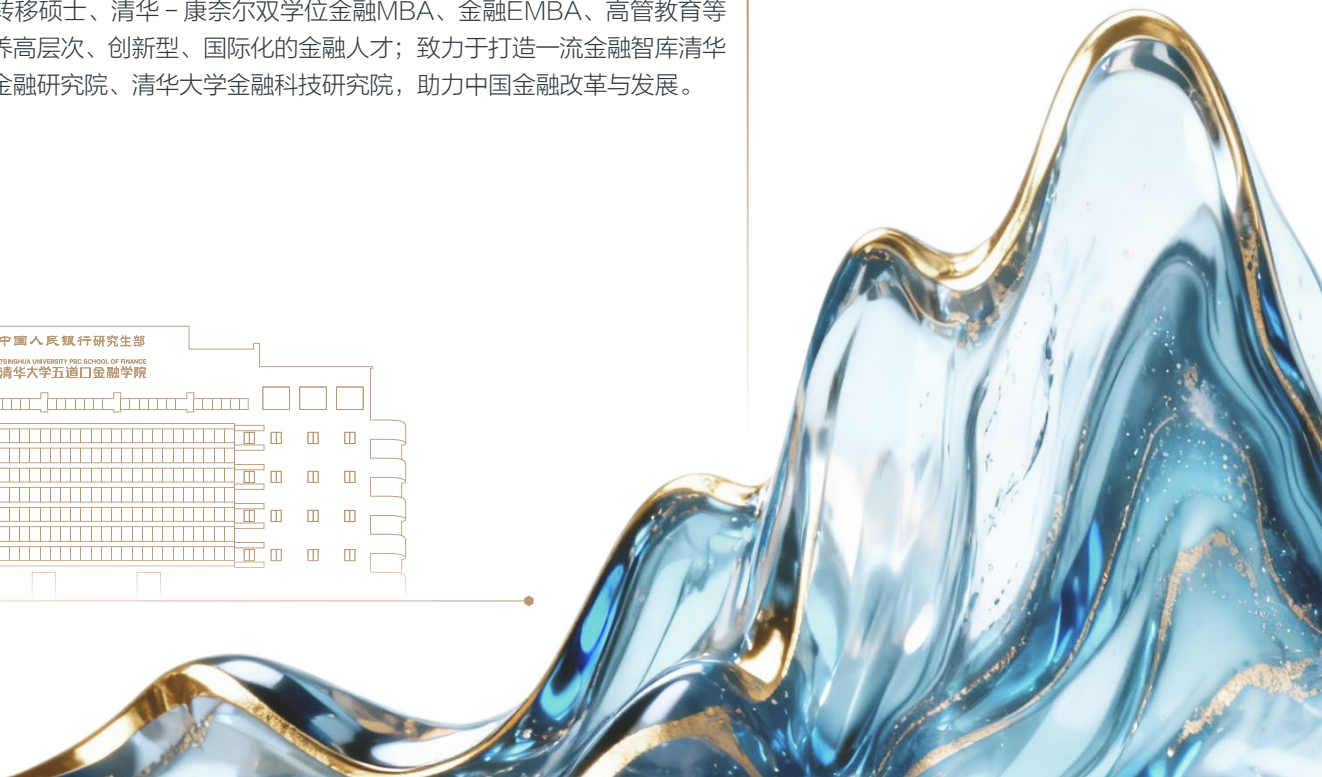
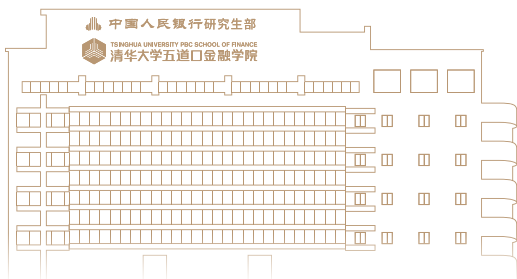
TSINGHUA PBCSF



清华大学五道口金融学院的前身是中国人民银行研究生部。1981年，中国经济金融领域改革方兴未艾，对专门高级金融人才的需求尤为迫切，中国人民银行总行金融研究所研究生部应运而生（1994年更名为中国人民银行研究生部）。2012年3月29日中国人民银行与清华大学合作正式成立清华大学五道口金融学院。

学院融清华大学百年学府气度神韵，汇“五道口”与金融业界一脉相承的优良传统，以“培养金融领袖，引领金融实践，贡献民族复兴，促进世界和谐”为使命，借鉴国际先进的金融学科和商学院高等教育模式办学，锐意打造国内领先、国际一流的金融高等教育平台和金融学术、政策研究平台。

学院依托先进的办学模式、借助优质教育资源，开设金融学博士、金融专业硕士、技术转移硕士、清华-康奈尔双学位金融MBA、金融EMBA、高管教育等项目，培养高层次、创新型、国际化的金融人才；致力于打造一流金融智库清华大学国家金融研究院、清华大学金融科技研究院，助力中国金融改革与发展。



# 校领导 寄语



## 凡事皆可为

当全球产业格局在智能革命的浪潮中加速重构，突破性创新越来越依赖于跨越学科与地域的“融合地带”。香港科技大学虽创校仅三十五年，却始终以“凡事皆可为”的精神为驱动，不仅在人工智能、金融科技等领域牵头国际前沿的研发平台，更孕育了超过1,900家初创企业、10家独角兽的活跃生态。香港科技大学致力于推动知识的跨界融合与全球协作，以前沿科研的深度，赋能未来产业的塑造。

为此，我们与清华大学五道口金融学院携手，共同打造全球金融与科技领军人才项目。这是两所顶尖学府战略优势的深度融合：香港科技大学背靠祖国、联通世界的独特区位，与清华大学五道口金融学院深厚的国家经济实践洞察相结合，旨在直面一个核心命题——如何锻造能够驾驭科技颠覆、重塑金融逻辑并引领全球化布局的新一代商业思想家。

我们期待，在这个思想碰撞的高地，诸位能充分借助香港科技大学的国际化平台，突破认知边界，将融合科技、金融与全球视野的智慧，转化为塑造未来经济图景的真实力量。

## 叶玉如 教授

香港科技大学校长  
晨兴生命科学教授、生命科学部讲座教授  
神经系统疾病全国重点实验室主任  
香港神经退行性疾病中心主任

## 科技为引擎，金融为基石，全球化为视野

在风云变幻的全球商业浪潮中，金融与科技的深度融合，正重塑着经济发展的脉络与边界。

全球金融与科技领军人才项目以科技为引擎，金融为基石，全球化为视野，构建独具特色的“科技+金融+出海”三维知识体系。我们不仅注重前沿金融科技理论的传授，更强调严谨、扎实的学术研究方法训练，引导学生在真实的全球商业场景中洞察机遇、破解难题。在这里，知识的碰撞旨在突破认知疆界，深度的思辨旨在锻造面向未来的战略领导力。

香港科技大学的山水灵气与清华五道口的星河英才将相互交融，化为启迪思想的学术沃土。我们期待，这里不仅是你们汲取智慧、探索真理的学术殿堂，更成为各位事业航程中一个可信任、可依归的温暖港湾。学海无涯，前行不止，愿这段在两校精英师资引领下的共学之旅，赋予各位塑造未来商业图景的远见与力量。

## 楼 栋 教 授

香港科技大学金融研究院院长

香港科技大学工商管理学院副院长（战略规划与研究）

香港科技大学金融学讲座教授、花旗集团商学教授

中英双语 DBA 课程学术主任

# 学术主任 寄语





香港科技大学是国际知名的大学，致力推动创新教学、卓越研究及具影响力的知识转移。自1991年创立以来，大学以“追求卓越、坚守诚信、维护学术自由”为核心价值，崇尚“凡事皆可为”的创新精神，矢志推动全球创新与变革。时至今日，香港科大已成为一所享誉国际，领先同侪的高等学府，在基础科学，工程技术，工商管理，人文和社会科学等不同范畴继续追求卓越，寻求突破。

#1 全中国 | #33 全球

#### 专利影响力指标

《自然》期刊公布的学术机构专利影响力指标  
200强排名（2022）

#1 香港 | #25 全球

全球大学毕业生就业能力排名2026  
由人力资源顾问公司 Emerging  
于《泰晤士高等教育》发布

#1 香港 | #19 全球

泰晤士高等教育《大学影响力排名2025》

#6 亚洲

研究探索大奖  
2026年QS亚洲大学排名

#44 全球

全球大学排名QS2026



# 香港科大商学院

HKUST BUSINESS SCHOOL



香港科大商学院创办于1991年，获公认为亚洲最年轻和最受尊崇的商学院之一。学院学术实力获全球广泛肯定，在多项国际排名中稳居前列，更是亚洲首间获AACSB及EQUIS双重认可的商学院。作为一所领先的工商管理学府，科大商学院积极培育学生，引导他们迈向成功之路，晋身为世界级的企业家、商业才俊、学者以及社会领袖。

我们亦致力推动卓越的研究工作，探索崭新的知识领域，并转化为实际应用。本院恪守开拓全球的商业知识、在亚洲地区培育面向世界的商业领袖并为区内的经济发展和社会进步作出贡献的使命。我们积极开创环球商业教研的新标准，借此巩固本院作为一所位处亚洲的世界级学府地位。



研究  
成果

**#1** 亚洲

美国德克萨斯(达拉斯)大学商学院排名  
2005-2023

MBA  
课程

**#1** 亚太区

《彭博商业周刊》最佳商学院排名  
2023-2024, 2024-2025

凯洛格  
科大 EMBA

**#1** 全球

《金融时报》排名  
2007, 2009-13, 2016-18  
2020, 2022-23



# 课程特色

## COURSE FEATURES

### 产融和鸣

#### “金融 + 科技”的融合共生

融汇港科大硬核科创底蕴与清华五道口深厚金融积淀，立足人工智能、新能源、芯片技术等前沿科技趋势，构建涵盖资本战略、地缘政治、宏观经济的系统分析框架，淬炼全球产业布局能力和战略定力。

### 寰宇共振

#### 同频全球脉搏，跃升出海格局

依托两校遍布亚欧美及新兴市场的学术网络与产融资源，引领学员与顶尖学者、商业领袖深度对话，在异质文化与市场规则中，助力企业实现从产品出海到“资本+技术+标准”的跨越，跃升全球化战略价值。

### 智识无界

#### 跨界通变，升华决策心智

打破单一学科藩篱，以跨界视野，将科技的锐度融入人文的厚度，借哲学的思辨与历史的纵深，升华商业认知，构建“产业-资本-学术”的闭环，锻造在复杂局势中洞察趋势、掌舵未来的决策心智。

### 思想远征

#### 贡献中国原创商业理论

以严谨学术训练为支撑，提炼中国企业家的实战智慧，通过系统学术研究与国际交流，推动中国商业智慧与原创理论走向世界舞台，助力全球商业文明对话，实现从时代参与者到未来商业文明定义者的升华。

# 数瞰双英

## DATA PRESENTATION

### 清华大学学术实力

51位 中国科学院院士  
 35位 中国工程院院士  
 2,981位 在岗博士生导师

17,270位 教职工  
 568.35万册/件 图书馆图书类资产

### 香港科大学学术实力

21% 位教授入选全球前顶尖 2% 科学家排名  
 斯坦福大学 (2025)

976位教授来自 36个国家

与 300 余家国际顶尖学府建立交流合作关系

### 清华大学科创实力

1个 国家研究中心  
 3个 全国 (国家) 重点实验室  
 11个 国家工程研究中心 (实验室)

17个 教育部重点实验室  
 28个 北京市重点实验室  
 128个 自主设立科研机构

### 香港科大科创实力

1,900+ 持续运营的初创企业  
 30% 专利使用率 \*由香港科大清水湾校园持有  
 17家 初创企业通过上市或并购成功退出

10家 初创独角兽企业 \*由香港科大教职员、学生、校友创立  
 4,000 亿港币 初创公司经济影响力

### 清华大学学科优势

清华大学的前身清华学堂始建于1911年，是中国高层次人才培养和科学技术研究的重要基地之一。

32个 学院  
 54个 系  
 12个 书院  
 93个 本科专业  
 28个 双学士学位项目  
 68个 一级学科硕博学位授权点

\* 以上各项数据截至2025年12月31日

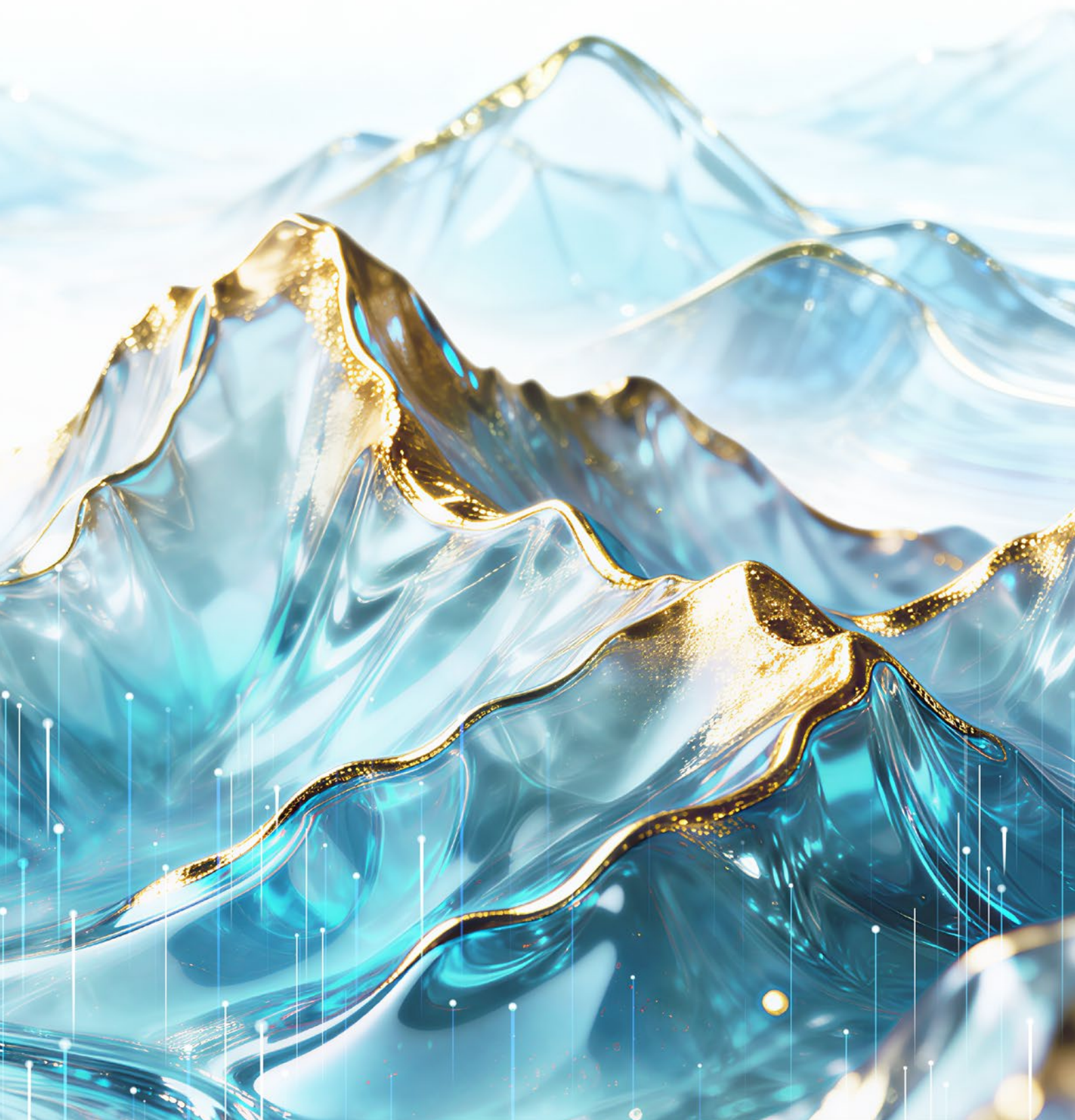
### 香港科大学科优势

#17 数据科学及人工智能  
 #19 土木及结构工程  
 #24 计算机科学及信息系统  
 #26 统计及运筹学  
 #26 商业及管理  
 #27 经济及计量经济学

\* 以上排名节选自QS全球大学学科排名2025、泰晤士高等教育全球大学学科排名2025等

行得其道,方能致远

汲两校学术厚泽  
悟万物融通之智



# 培养体系

## PROGRAM STRUCTURE

### 学制概览

#### PROGRAM OVERVIEW

##### 学制

四年（非全日制）

##### 授课语言

中英双语（配备同传）

##### 学分体系

学生至少修满 59 学分

##### 学位颁授

香港科技大学

工商管理博士 (DBA) 学位

##### 授课周期

前四学期，约每两个月开展一次  
为期 4 天的集中授课；

后四学期，主要进行论文写作和  
答辩，并穿插海外游学和住校工  
作坊。

### 培养计划

#### PROGRAM ROADMAP

##### 培养要求

学习期间，学员需按要求完成核  
心课程和选修课程，接受系统的  
学术研究训练，结合商业、科技、  
金融、产业等前沿问题开展研究，  
完成论文并通过答辩。

##### 培养内容

- 课程学习
- 实践教学
- 海外交流
- 学术研究汇报
- 课题研讨
- 产业调研
- 决策案例研讨
- 论文写作及答辩

### 核心课程

#### CORE COURSES

14学分

##### 核心课程包括六大领域

管理学

金融学

经济学

信息系统与运营管理

会计学

市场营销学

##### 培养目标

帮助学员建立严谨的学术思  
维范式，掌握博士级的研究  
方法、研究工具。

# 选修课程

ELECTIVE COURSES

10学分

选修课程包括三大领域

未来商业逻辑

全球先进科技与产业发展

人文科学、社会科学与哲学

培养目标

打破学科壁垒，将前沿科技与哲学智慧融入商业教育，在思想交汇点挖掘创新灵感。

# 论文研究

THESIS RESEARCH

32学分

论文准备课程  
2 学分

论文研究计划书、开题答辩、  
论文写作与论文答辩  
30 学分

# 海外访学与 住校工作坊

RESIDENTIAL PLANS AND  
OVERSEAS STUDIES

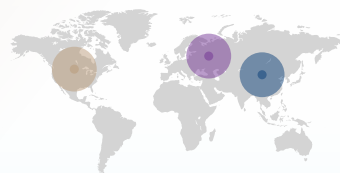
3学分

培养目标

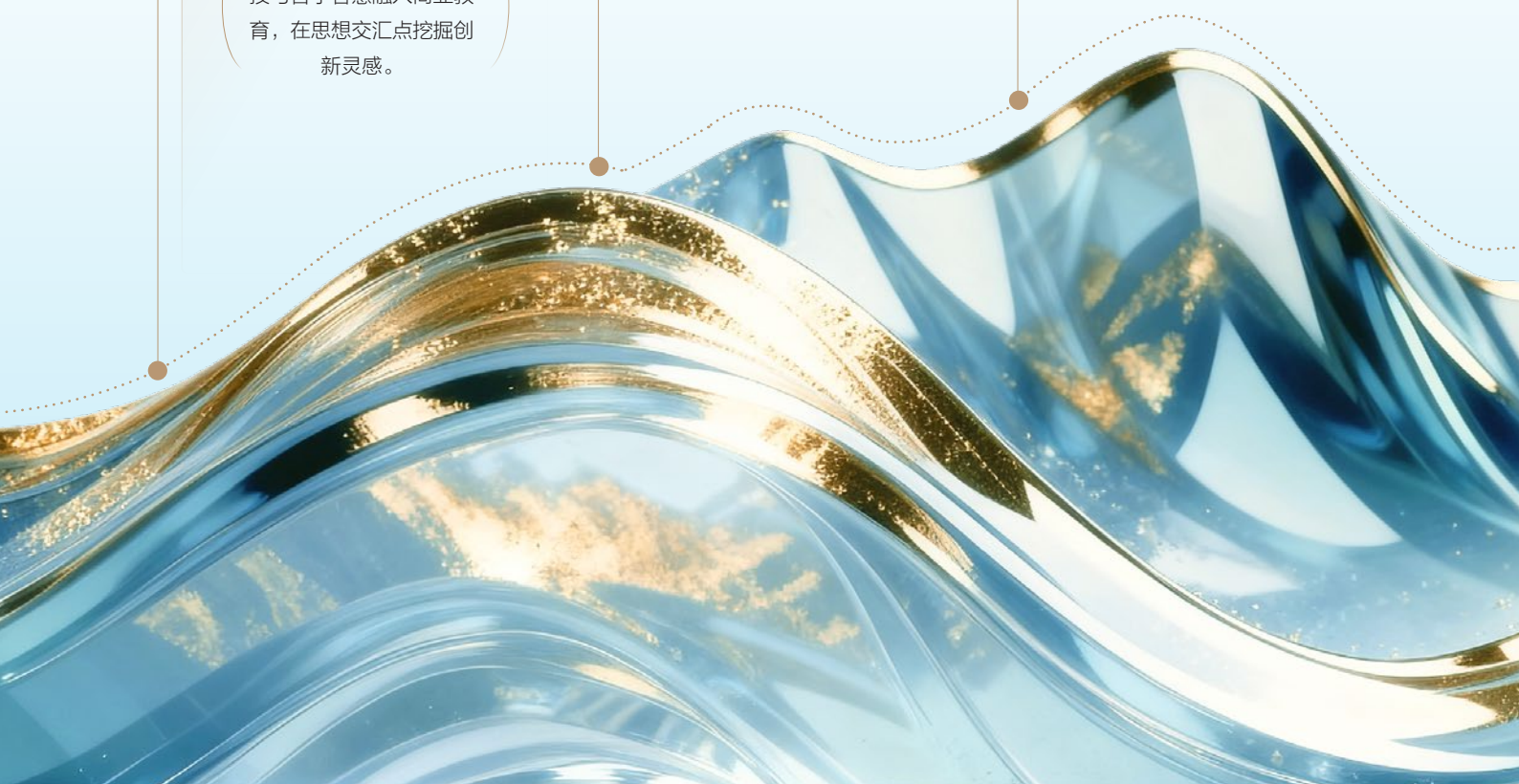
深入全球一流高校与世界顶级科技创新机构，完成共计 3 次大师工作坊模块；针对学员的特定研究和实践领域，与全球知名专家、学者、企业家并肩协作，展开针对性的产业调研和实证研究。

足迹

亚洲、北美、欧洲的创新腹地



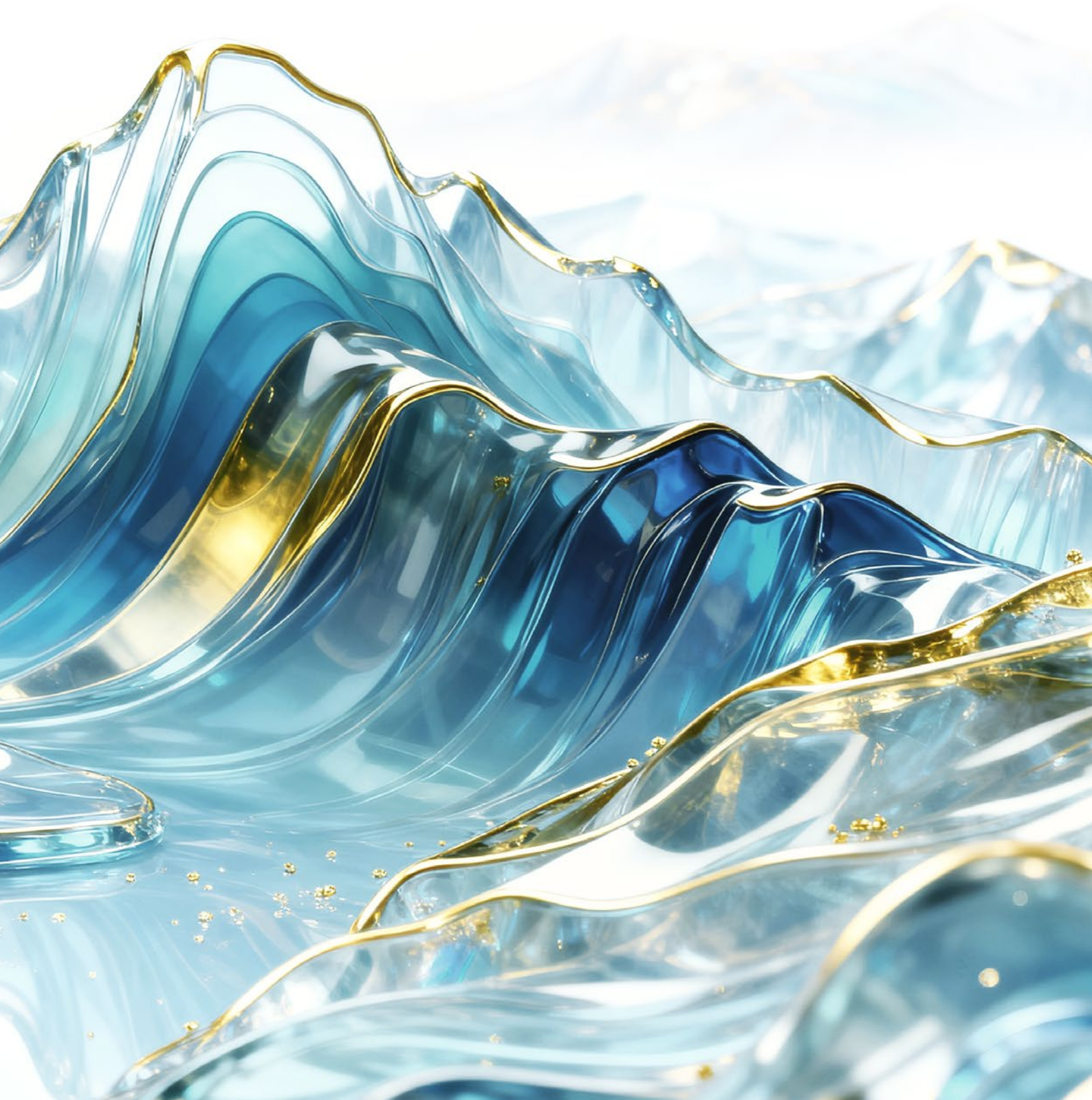
注：每次海外学习时长约一周，具体执行视教学安排而定



一方基石, 五步阶梯

翻越思想山脉  
定义商业未来





COMPULSORY COURSES

## 必修课程

筑牢学术根基

## 核心理论基石

ELECTIVE COURSES

## 选修课程

探索创新本源

## 科技

- 金融研究前沿
- 经济学研究前沿
- 管理学研究前沿
- 市场营销研究前沿
- 会计研究前沿
- 应用商业研究导论
- 应用统计学与回归分析
- 信息系统与运营管理研究前沿

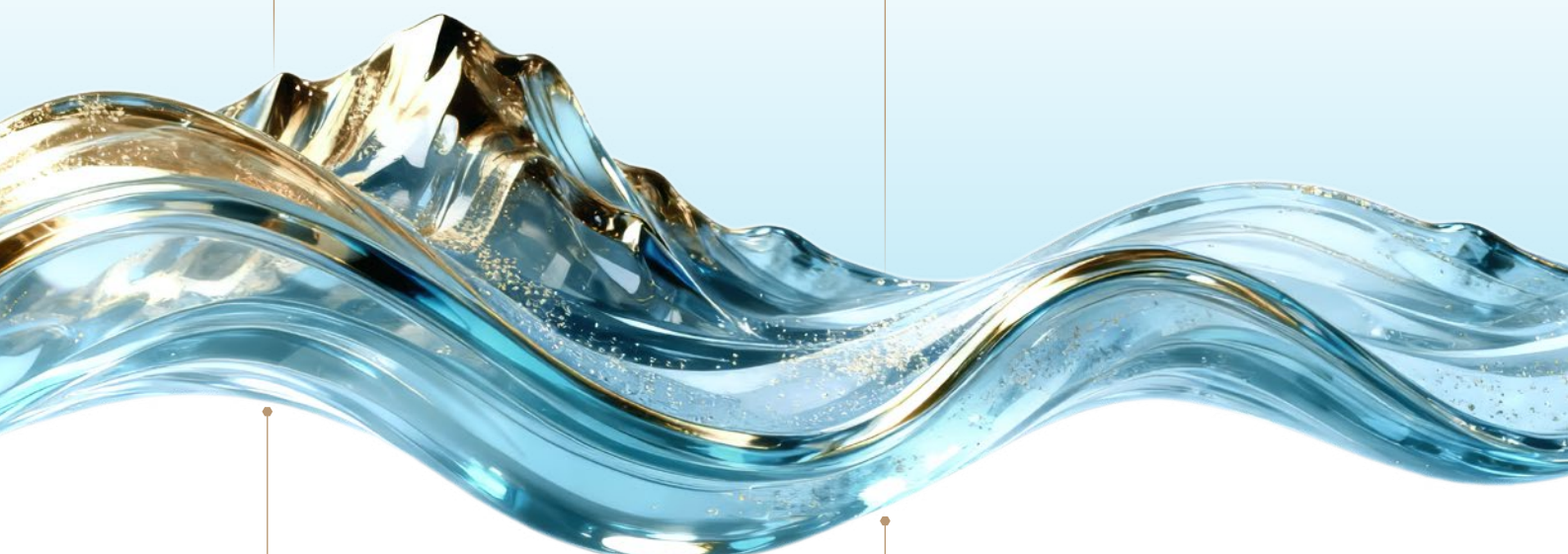
- 先进制造与高端材料
- AIoT与物联网
- 人工智能与数据科学
- 脑机接口与类脑智能
- 芯片技术与产业前沿
- 人机协作与机器人技术
- 新能源技术
- 量子技术
- 生命与健康技术

把握脉搏  
跳动

商业

融通中西  
智慧

思想



- 地缘经济学与世界经济
- 数字经济：模式与生态
- 财富管理与家族办公室战略
- 可持续发展与商业模式创新
- 绿色金融与金融科技

- 哲学精神探源
- 科学革命与中西文化内核
- 心理学与认知科学
- 西方思想经典
- 积极心理学与领袖心智
- 社会科学

# 学术大家 商业领袖 科技巨擘

与定义时代的奠基者、  
探险家与登顶者同行。

——  
他们是你征途中的灯塔与罗盘，  
在这里，  
共同镌刻全新的坐标系。



# 授课师资

## TEACHING FACULTY

\*均为拟邀请师资，按照姓氏首字母排序

### 白春礼

发展中国家科学院院长  
中国科学技术大学名誉校长  
中国科学院大学名誉校长  
中国科学院院士

### 卜国军

香港科技大学生命科学系主任  
卢家聪慈善基金科学教授  
讲座教授

### 陈家强

前香港特别行政区政府财经事务  
及库务局局长、  
前香港科技大学商学院院长  
香港科技大学商学院兼任教授

### 陈来

清华大学人文学院哲学系教授  
国学研究院院长  
国际哲学学院院长

### 陈启宗

恒隆集团荣誉董事长

### 程京

清华大学医学院讲席教授  
生物芯片北京国家工程研究中心主任  
中国工程院院士

### 戴琼海

清华大学自动化系教授、中国工程院院士

### 董晨

西湖大学副校长兼医学院院长  
上海交通大学讲席教授  
中国科学院院士

### 杜鹏飞

清华大学环境学院教授  
博士生导师

### 范智勇

香港科技大学化学与生物工程系讲座教授  
电子与计算机工程系讲座教授

### 房育辉

香港科技大学商学院副院长  
经济学系教授

### 干勇

中国工程院院士、中国金属学会理事长  
国家新材料产业发展专家咨询委员会主任

### 高小榕

清华大学医学院院长特聘教授、博士生导师  
中国脑机接口学科主要创建者

### 龚亚平

香港科技大学管理系系主任  
讲座教授、冯氏管理教授

### 郭毅可

香港科技大学首席副校长  
计算机科学与工程系  
电子与计算机工程系讲座教授  
香港生成式人工智能研发中心主任  
中国工程院外籍院士、英国皇家工程院院士  
欧洲科学院院士、香港工程科学院院士  
电气电子工程师学会院士  
英国计算机学会院士、中国人工智能学会院士

### 贺克斌

清华大学环境学院教授、中国工程院院士  
清华大学碳中和研究院院长

### 洪波

清华大学生物医学工程学院特聘教授  
为先书院院长

### 洪洁雯

香港科技大学市场系主任  
教授

### 黄国波

国新国际投资有限公司首席投资官  
国家外汇管理局原总工程师

### 黄海洲

中国人民银行货币政策委员会委员

### 黄昊

香港科技大学会计系主任、教授

### 黄天佑

香港证监会主席

### 贾佳亚

香港科技大学计算机科学与  
工程系讲座教授、  
冯诺依曼研究院主任  
电气电子工程师学会院士  
计算机协会院士

### 江雷

中国科学院理化技术研究所研究员  
中国科学院院士

### 焦捷

清华大学五道口金融学院院长  
讲席教授

### 焦瑾璞

中国金币集团有限公司党委书记  
董事长、上海黄金交易所原理事长

### 金刻羽

香港科技大学金融研究院  
地缘经济中心主任

### 金乐琦

香港科技大学金乐琦亚洲家族企业与家族  
办公室研究中心资深顾问兼创始主任、  
金融学系兼任教授

### 鞠建东

清华大学五道口金融学院金融学讲席教授

### 李家涛

香港科技大学商学院讲席教授  
商业战略与创新研究中心主任

## 李剑阁

孙治方基金会理事长

## 李路明

中国科学院院士  
清华大学党委副书记、校长

## 李文宇

脑机接口产业联盟秘书长  
教授级高级工程师

## 李小加

滴灌通集团的创始人及主席

## 李泽湘

香港科技大学电子与计算机工程学系教授  
自动化技术中心主任

## 李中清

香港科技大学讲座教授  
李政道教育和科学基金会名誉理事长

## 梁定邦

香港资深大律师

## 廖理

清华大学五道口金融学院金融学讲席教授  
清华大学金融科技研究院院长

## 刘嘉

清华大学基础科学讲席教授  
清华大学心理与认知科学系主任  
北京智源人工智能研究院首席科学家

## 刘胜

中国科学院院士  
武汉大学工业科学研究院执行院长

## Christoph LOCH

IESE商学院运营、信息与技术系教授  
剑桥大学贾奇商学院教授、前院长  
曾任INSEAD讲座教授

## 楼栋

香港科技大学金融研究院院长  
商学院副院长、金融学讲座教授  
花旗集团商学教授  
中英双语工商管理博士课程学术主任

## 陆毅

清华大学五道口金融学院讲席教授

## 罗康锦

香港科技大学工学院院长  
土木及环境工程学系讲座教授  
极智慧城市研究院创始人主任

## 罗敏敏

北京脑科学与类脑研究所所长  
北京天坛医院科创副院长  
神经生物学家

## 雒建斌

清华大学机械工程学院教授  
中国科学院院士

## 明东

天津大学副校长  
天津大学医学部执行主任  
博士生导师

## 聂庆平

中国证券金融股份有限公司原董事长

## 欧阳明高

清华大学车辆与运载学院教授  
中国科学院院士

## 彭凯平

清华大学心理与认知科学系教授  
清华大学全球产业研究院院长

## Christopher PISSARIDES

香港科技大学高等研究院客座教授  
2010年诺贝尔经济学奖得主

## 齐晔

香港科技大学（广州）社会枢纽院长  
创新创业与公共政策学域  
碳中和与气候变化学域讲座教授

## 屈华民

香港科技大学跨学科学院院长  
新兴交叉学科部署理主任  
计算机科学与工程系讲座教授

## 沈向洋

香港科技大学校董会主席  
前微软全球执行副总裁  
美国国家工程院外籍院士  
英国皇家工程院外籍院士

## 史美伦

曾任香港交易所董事会主席  
香港行政会议成员  
金融发展局创始主席、香港特首顾问

## 石孟泽

香港科技大学陈玉树商学教授  
市场学系讲座教授

## 施一公

西湖大学校长、讲席教授  
中国科学院院士

## 坂口志文

## Shimon Sakagawa

2025年诺贝尔生理学或医学奖获得者  
日本大阪大学特任教授

## 迈克尔·斯宾塞

## Michael SPENCE

2001年诺贝尔经济学奖获得者

## 北川进

## Susumu Kitagawa

2025年诺贝尔化学奖获得者  
日本京都大学特别教授

## 沈向洋

香港科技大学校董会主席  
前微软全球执行副总裁  
美国国家工程院外籍院士  
英国皇家工程院外籍院士

## 谭嘉因

香港科技大学副校长（行政）资讯系统  
商业统计及营运管理系讲座教授  
新兴市场研究院署理院长  
金融研究院副院长

## 汤广福

全球能源互联网研究院院长  
中国工程院院士

## 汤永亮

香港科技大学商学院资讯  
商业统计及营运学系署理主任  
讲座教授、Michael Jebsen商学教授

## 汪寿阳

中国科学院特聘研究员  
国际系统与控制科学院院士  
发展中国家科学院院士

## 王辰

中国工程院院士  
美国国家医学院外籍院士

## 王建宇

中国科学院上海技术物理研究所  
研究员  
中国科学院院士

## 王文博

香港科技大学市场学副教授

## 王一

香港科技大学物理学教授  
空间科学与技术研究院副院长

## 王殷厚

香港科技大学理学院院长  
生命科学系讲座教授

## 郭贺铨

中国工程院院士  
中国互联网协会理事长

## 魏少军

清华大学长聘教授  
国家集成电路产业发展咨询委员会委员

## 谢丹阳

香港科技大学（广州）创新创业与  
公共政策学域讲座教授

## 谢源

香港科技大学电子与计算机工程系讲  
座教授、电气电子工程师学会院士  
美国科学促进会院士  
计算机协会院士、曾任阿里达摩院计  
算技术实验室负责人

## 薛其坤

南方科技大学党委副书记、校长  
中国科学院院士

## 许佳龙

香港科技大学协理副校长、  
艾礼民家族商学教授、资讯系统  
商业统计及营运管理系讲座教授

## 易纲

中国人民银行原行长

## 余剑峰

清华大学经管学院金融系讲席教授  
清华大学金融科技研究院副院长

## 尤政

华中科技大学党委副书记  
校长、中国工程院院士

## 张伯礼

中国工程院院士  
中国中医科学院名誉院长  
中国工程院医药卫生学部主任

## 张钹

中国科学院院士  
清华大学计算机系教授

## 张福民

香港科技大学机械与航空航天工  
程系署理主任、讲座教授  
郑家纯机器人研究院院长  
电气电子工程师学会院士

## 张健华

清华大学五道口金融学院  
金融发展与监管科技研究中心主任  
华夏银行前行长

## 张晓燕

清华大学五道口金融学院副院长  
金融学讲席教授

## 张黔

香港科技大学腾讯工学教授  
电子与计算机工程系讲座教授  
综合系统与计学部署理主任  
电气电子工程师学会院士  
香港工程科学院院士

## 张宇燕

中国社会科学院学部委员、  
博士生导师、中国社会科学院大学  
国际政治经济学院院长

## 张亚勤

清华大学讲席教授  
智能产业研究院（AIR）创始院长  
中国工程院外籍院士

## 郑光廷

香港科技大学副校长（研究与发展）  
电子与计算机工程系  
计算机科学与工程系讲座教授  
电气电子工程师学会院士  
香港工程科学院院士

## 郑纬民

清华大学计算机系教授  
中国工程院院士

## 周琪

中国科学院院士、副院长  
中国科学院大学校长

## 周晓方

香港科技大学电子与计算机工程系主任  
讲座教授、电气电子工程师学会院士

## 朱民

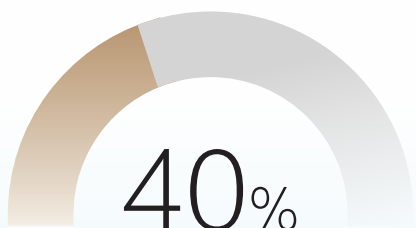
IMF原副总裁、中国人民银行原副行长

## 朱松纯

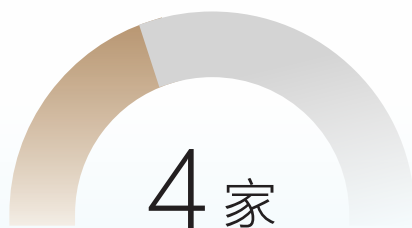
北京通用人工智能研究院院长  
北京大学人工智能研究院院长

# 2025 级学员画像

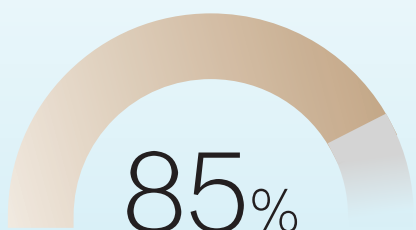
STUDENT PROFILE OF 2025 INTAKE



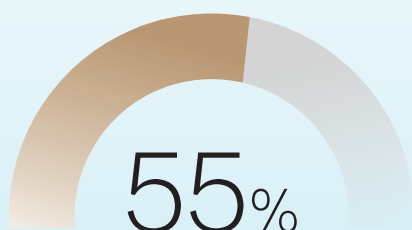
上市公司



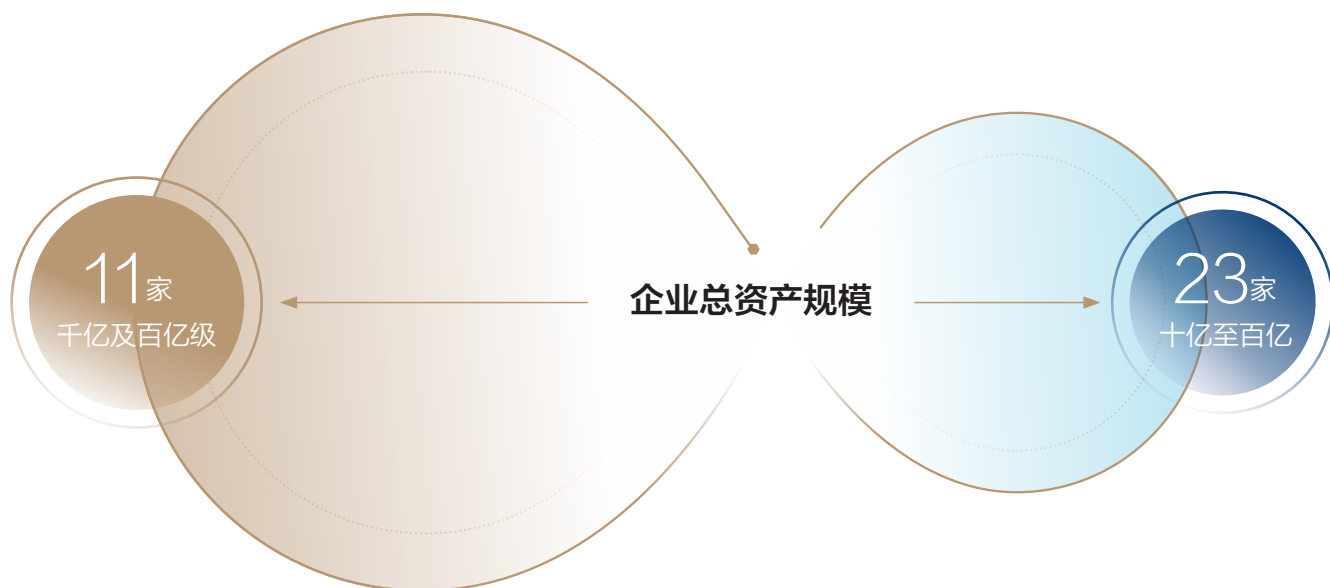
中国民营企业 500 强



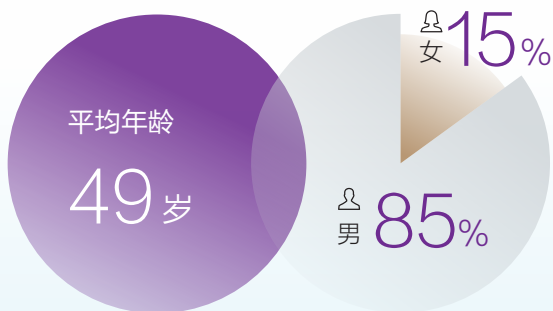
实体产业  
其中 60% 为行业龙头



高科技创新企业

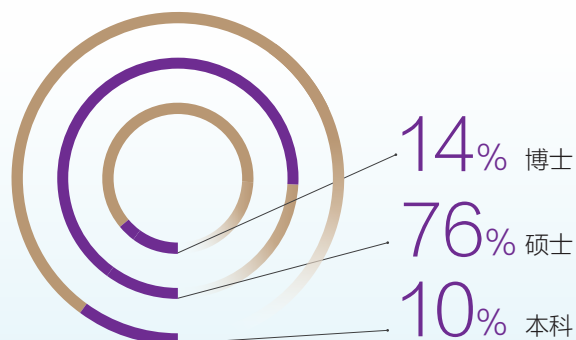


### 首期班考录比 5:1



学员 95% 为企业实控人 / 董事长

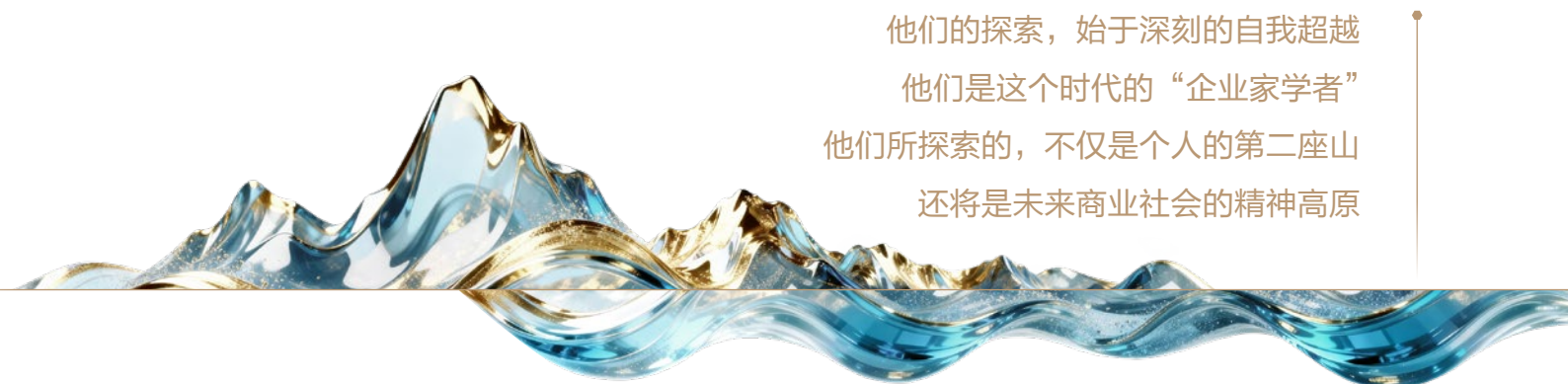
### 学历分布



### 行业分布

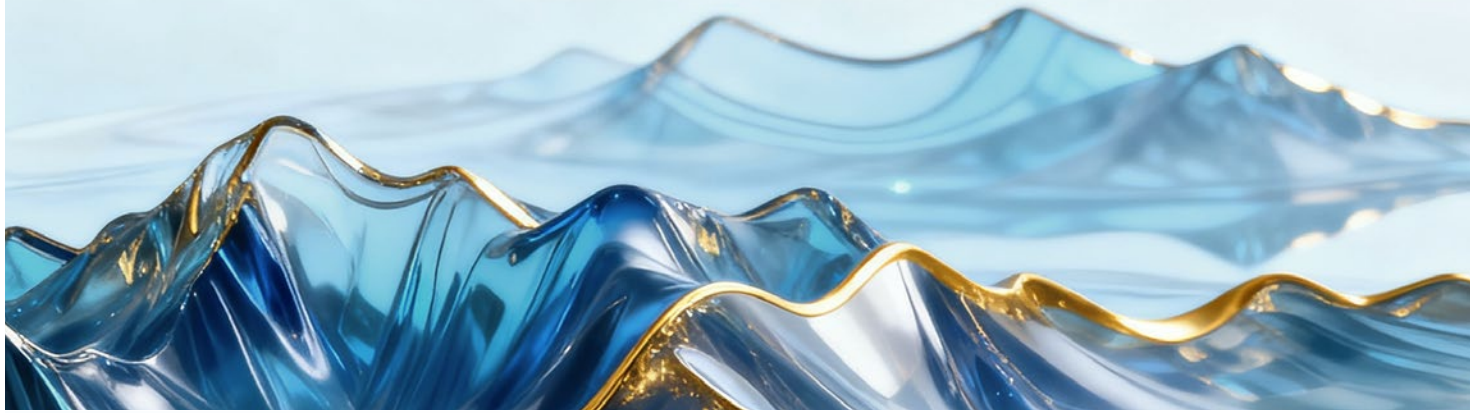


他们的探索，始于深刻的自我超越  
 他们是这个时代的“企业家学者”  
 他们所探索的，不仅是个人的第二座山  
 还将是未来商业社会的精神高原



# 2025 级学员企业代表

ENTERPRISE REPRESENTATIVES OF THE 2025 INTAKE



北京卡路里科技有限公司  
全球运动科技领军者  
股票代码: 3650.HK



北京市中伦律师事务所  
中国顶尖的综合性  
律师事务所



德生堂医药  
股份有限公司  
中国领先的健康管理及  
健康解决方案提供商



广州赛意信息科技股份  
有限公司  
企业数字化转型与  
工业管理软件解决方案提供商  
股票代码: 300687



国富量子创新有限公司  
跨境跨界科技创新投资平台  
股票代码: 0290.HK



哈尔滨秋林里道斯食  
品有限责任公司  
始建于1900年  
拥有120年历史的老字号  
知名企业



华为技术有限公司  
全球领先的ICT基础设施和  
智能终端提供商



江苏正力新能源电池技术  
股份有限公司  
陆海空全场景电池  
系统解决方案提供商  
股票代码: 3677.HK



江西百通能源股份  
有限公司  
专注于工业园区集中供热的  
热电联产企业  
股票代码: 001376



金发科技股份有限公司  
高性能新材料领军企业  
股票代码: 600143



立白集团  
中国日化行业领军者



玫德集团有限公司  
全球领先的流体输送产品制造商  
和解决方案专家



**PROYA**  
珀莱雅

珀莱雅化妆品股份有限公司

中国化妆品护肤品领军企业  
股票代码：603605

**QIFU**  
奇富科技

奇富科技股份有限公司

人工智能驱动的信贷科技  
服务平台  
股票代码：QFIN

**千喜鹤**  
Kinghey

千喜鹤集团

中国团餐业领军企业  
民营500强企业

**SOUTHCHIP**

上海南芯半导体科技股份有限公司

国内领先的模拟  
与电源管理芯片设计企业  
股票代码：688484

**KINGBROTHER**  
金百泽科技

深圳金百泽电子科技股份有限公司

领先的电子产品设计和制造  
集成服务商  
股票代码：301041

**dji**  
大疆创新

深圳市大疆创新科技  
有限公司

全球领先的无人机  
及影像技术公司

**Oceanpayment**

深圳市钱海网络技术  
有限公司

拥有全球数字支付技术和全牌  
照的支付平台

**Techtronics** 泰科源

香港泰科源实业有限公司

中国元器件分销领域  
龙头企业

**香江集团**  
HEUNG KONG GROUP

香江集团有限公司

多元化产业巨头

**掌阅科技**  
READER TECHNOLOGY

掌阅科技股份有限公司

国内领先的  
数字阅读平台与服务商  
股票代码：603533

# 申请要求

## APPLICATION REQUIREMENTS

### 申请者需满足以下基础条件：

#### 教育背景



申请人须持有硕士学位。此项要求旨在确保申请人具备坚实的商业与管理基础，以胜任项目高阶学习与学术研究的需要。

\* 对于拥有杰出商业成就或卓越管理背景的企业家及高级管理者，如仅持有学士学位，经严格审核后酌情考虑录取”。

#### 工作经验



申请人需拥有不少于 12 年的管理经验，此项要求旨在确保申请人拥有丰富的实战经验，能够在学术研究与商业实践之间建立深度连接，从而更好地参与课题研讨与学术研究。

# 申请流程

## APPLICATION PROCESS

#### 定向邀请

项目采用定向邀请制，受邀企业家可以线上提交申请资料。

#### 录取测试

评审委员会将对申请人进行面试访谈，必要时亦会安排相关笔试测试，考核申请人的综合情况。

#### 审核录取

评审委员会将进行综合评审，择优录取。

# 注册及签证

## REGISTRATION AND VISA

#### 注册手续

录取后，请按两校规定完成注册，具体要求见课程办公室发放的录取文件。

#### 签证要求

根据香港入境规定，所有非香港居民或无香港居留权者必须持有有效学生签证才能入境攻读长期课程，项目会为赴港但无居留权者于开学前办理学生签证申请。

\* 每次入境香港学习，务必出示有效学生签证。



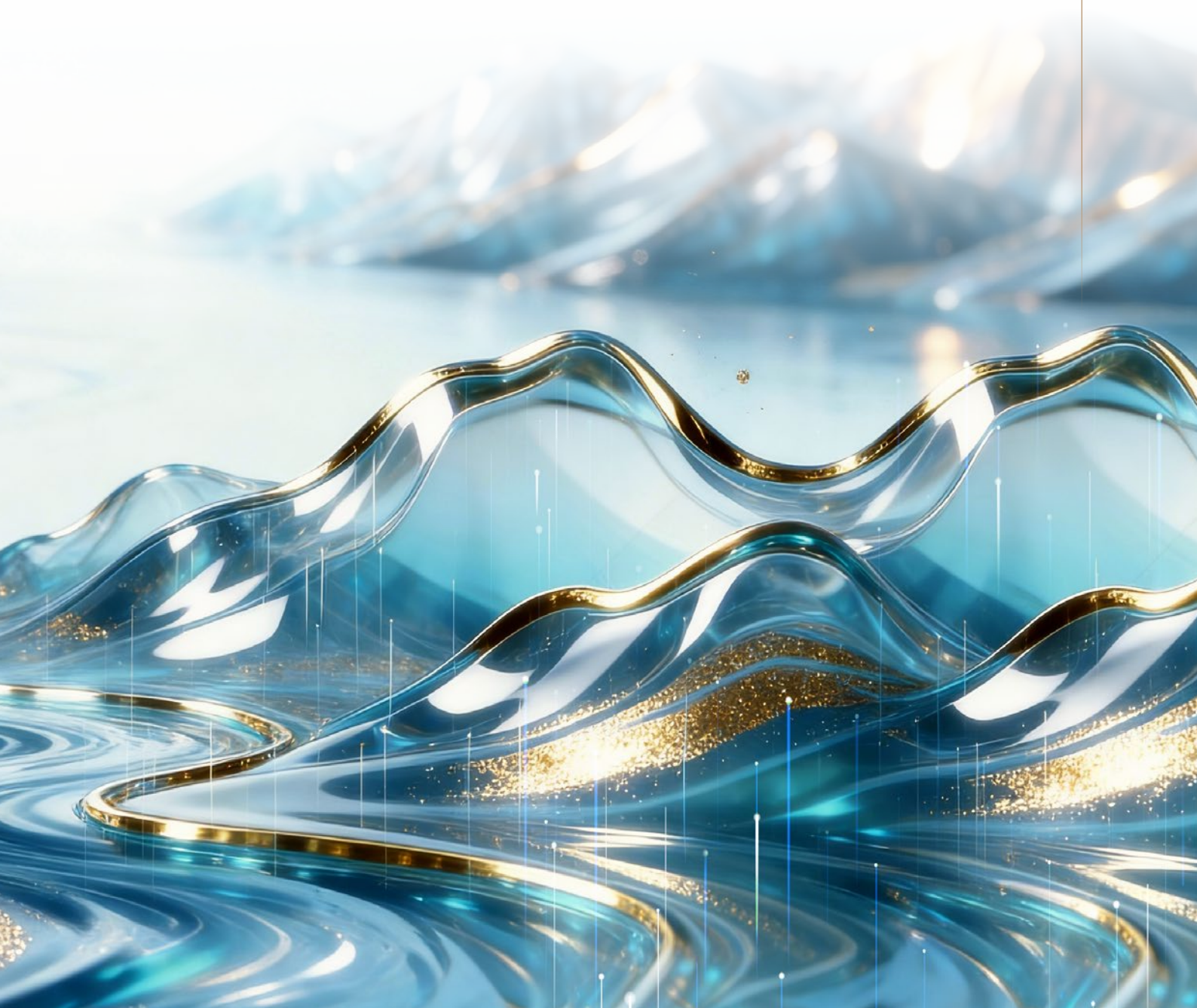


PHASE II

# 全球金融与科技 领军人才项目

2026级 向“思想者”出发

是领军者，亦是变革者  
是实践家，更是思想家  
把经验铸成理论，将直觉淬炼为洞见  
让远见升华为蓝图  
再次登顶，天地一新





清华大学五道口金融学院  
PBC School of Finance, Tsinghua University



FROM HERE THE SECOND ASCENT

由此  
攀登第二座山

一场思想的远征

清华大学五道口金融学院高管教育中心  
北京市海淀区成府路43号  
邮编：100084

电话：(86)010 - 6278 9238  
网站：<https://pbcsf.tsinghua.edu.cn>



识别二维码报名